

海のある理想のスローライフをここ「野比」で

野比海岸まで徒歩1分

都会の喧騒から解放されたこの場所に、理想の家を築きませんか？

海の近くでの生活は、散歩や釣り、SUPなど

日常のひとつを豊かにしてくれることでしょう。

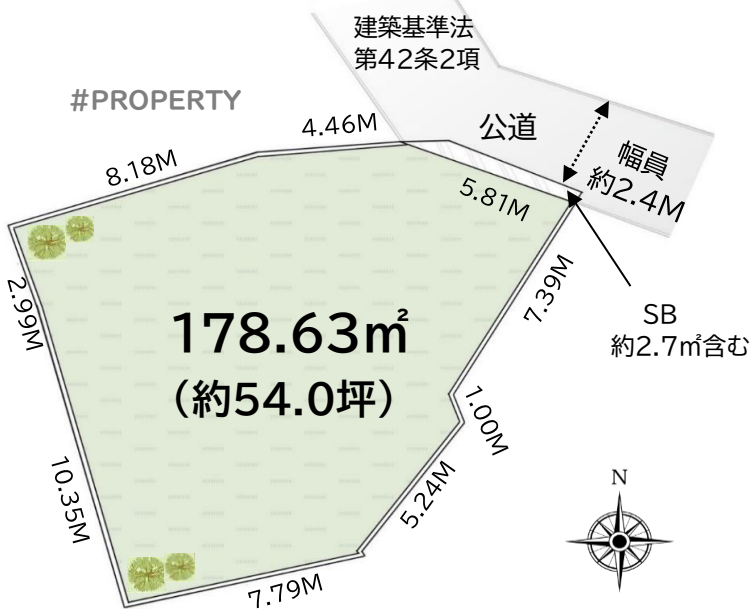
房総半島を遠望するこのロケーションでは、サンセットが特に美しく、

夕日が海に溶け込む瞬間を見ながら、心の奥深くで感動を味わうことができます。

非日常のひとつを、ここでぜひ体験してください。



令和6年1月現在



PRICE. -

~~3,380~~ 万円

価格変更しました！！

3,080 万円

敷地面積50坪超×オーシャンビュー

建築条件なし売地／完成宅地

OUTLINE. -

- 所 在 / 横須賀市野比3丁目23-7
- 交 通 / 京急久里浜線「YRP野比駅」徒歩16分
- 土地権利 / 所有権 ■地目 / 宅地・山林・公衆用道路
- 土地面積 / 178.63㎡ ■都市計画 / 市街化区域
- 用途地域 / 第一種中高層住居専用地域
- 公法制限 / 第1種高度地区、準防火地域、宅地造成等規制区域
- 建ぺい率 / 60% ■容 積 率 / 200%
- 接道状況 / 区画図参照
- 引 渡 し / 更地渡し ■引き渡し時期 / 相談
- 設 備 / 公営水道・公共下水・東京電力・LPG
- 備 考 / 図面と現況が相違する場合には
現況優先にてご了承ください
※地目変更登記は買主負担となります。
※司法書士は売主指定となります
※敷地内に電柱あり

LIFE INFO. -

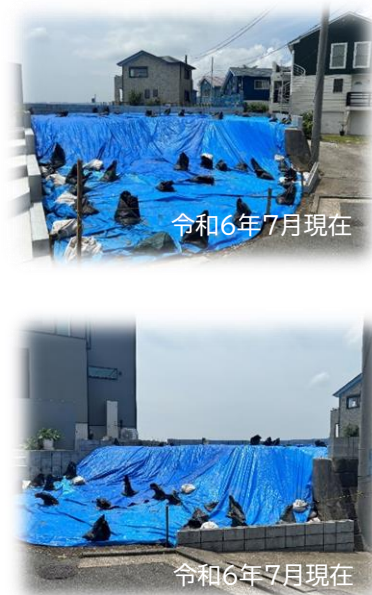
- ロシア料理火の鳥 約400M
- 業務スーパー 約1100M
- ファミリーマート野比中学前店 約980M
- FUJI野比店 約1200M
- セブンイレブン野比2丁目店 約1000M
- 野比海岸公園 約750M

SCHOOL INFO. -

- 野比東小学校 約740M
- 野比中学校 約1100M

京急久里浜線「YRP野比」駅
徒歩16分

ACCESS MAP. -



CARNAVI カーナビは「横須賀市野比3-23-7」とセット



〒238-0008 横須賀市大滝町2-4 清水ビル4F
 神奈川県知事 (1) 第31502号
 E-MAIL info@realize2021.co.jp
 (公社) 神奈川県宅地建物取引業協会
 (公社) 全国宅地建物取引業保証協会
 定休日 毎週火曜日・水曜日



www.realize2021.co.jp

TEL. 046-827-7850
 FAX. 046-827-7851

取引態様 / 売主
 担 当 / 山口