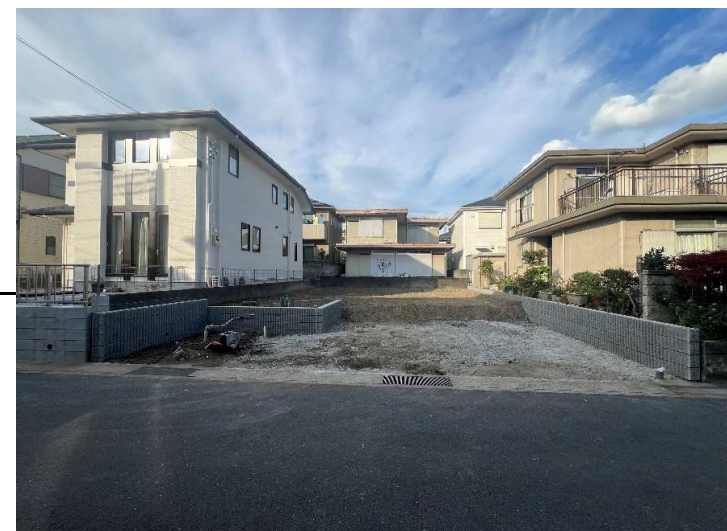


# New built.

## 横須賀市ハイランド3丁目

【新築戸建て／駐車場3台／4LDK】

京急バス「ハイランド」停 徒歩6分  
京急久里浜線「京急久里浜」駅 バス10分



### 担当者おすすめポイント

- ◆南道路接道のため陽当たり良好！！
- ◆車は3台駐車可能！（1台は軽自動車）
- ◆充実した設備、こだわりの仕様！！
- 折上天井 □床下収納 □勾配天井
- 玄関吹抜 □室内物干し □NURO光
- 24H換気 □宅配ボックス
- ワイドバルコニー □浴室乾燥
- 食洗器 □ペアガラス □LED照明
- Wロック電池錠
- TVモニター付インターフォン …etc

### Life Info. —

- 京急ストアハイランド店……………約500M
- イオン久里浜店……………約2000M
- ハイランド保育園……………約850M
- 野比幼稚園……………約1400M
- OTSUTAYA横須賀栗田店……………約1200M

### School Info. —

- 横須賀市立神明小学校……………約1500M
- 横須賀市立神明中学校……………約1500M

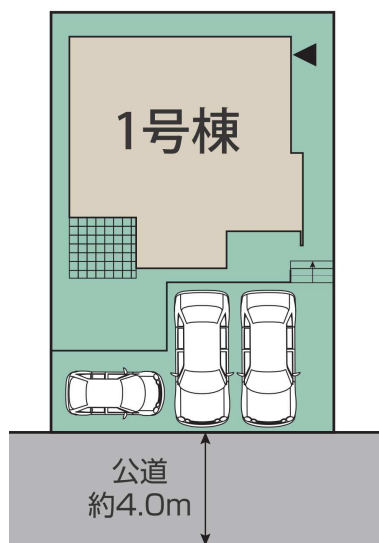
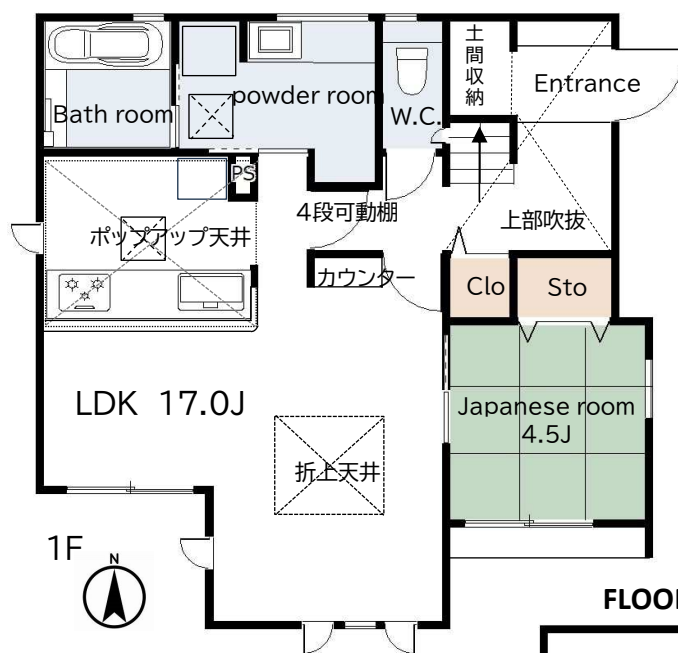
土地面積 **149.06㎡(45.09坪) 公簿**  
**149.42㎡(45.19坪) 実測**

建物面積 **105.36㎡(31.87坪)**

間取り **4LDK**

Price **4,880** (税込) 万円

NURO光設備導入済物件！ 申込むだけで引越し日からネット利用可能！！



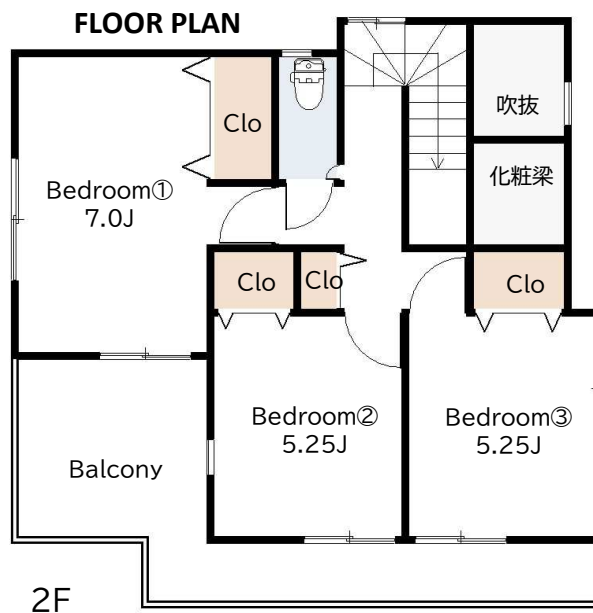
**耐震等級3+制震** 繰り返す地震に強い  
TOEI Safety Damper

**長期優良住宅** 減税 優遇  
控除

子育てエコホーム支援事業 補助  
住宅性能表示 W 評価

断熱等性能等級 5 断熱  
(フラット35) S 安心

**BELS** Building-Raising Energy Efficiency Lighting System  
エネルギー消費性能 削減率 28% BELD値 0.72  
断熱性能 U値 0.59 伝熱係数 2.2



### Outline. —

- 所 在 / 横須賀市ハイランド3丁目
- 交 通 / 京急バス「ハイランド」停 徒歩6分 バス10分
- 地 積 / (実測) 149.42㎡(45.19坪) ■土地権利 / 所有権 ■地目 / 宅地
- 構 造 / 木造サイディング造シングル葺2階建
- 延べ面積 / 105.36㎡(31.86坪) ■完成予定 / 2025年3月下旬
- 間 取 り / 4LDK ■都市計画 / 市街化区域
- 用途地域 / 第一種低層住居専用地域 ■建ぺい率 / 40% 容積率 / 80%
- 地域・地区 / 22条区域 ■公法制限 / 宅地造成工事規制区域・景観法
- 接道状況 / 南側公道約4.0mに約10m接道
- 現 況 / 建築中 ■引渡し / 2025年4月下旬
- 設 備 / 公営水道・公共下水・都市ガス・東京電力
- 備 考 / 現況と図面が相違する場合は現況を優先とします。
- 建築確認番号 / 第R06SHC123818号

### Access Map. —

