

坂本町3丁目

販売価格

2,590万円 (税込)

リフォーム済戸建

京急本線「汐入」駅 バス乗車12分

4LDK | 中古一戸建

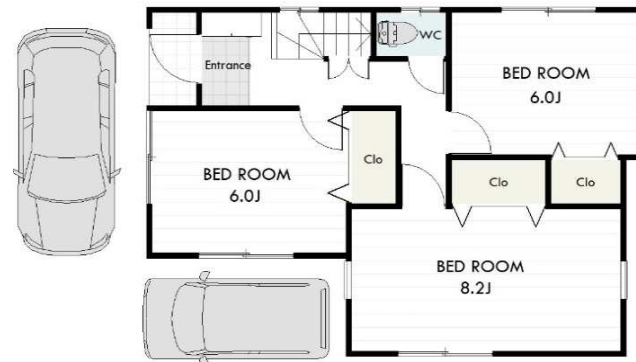
○土地面積:100.03㎡ (30.25坪)
○建物面積: 94.80㎡ (28.67坪)

「坂本郵便局」バス停 徒歩6分

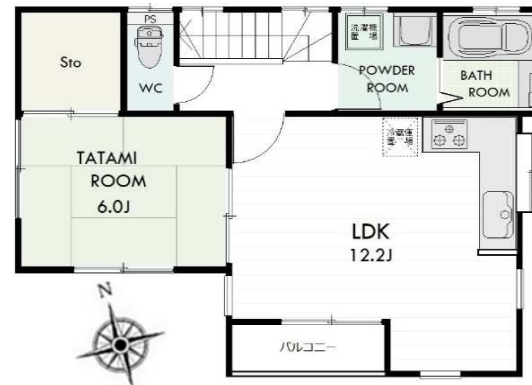
～2階リビングは勾配天井により光に包まれる明るく開放的な空間～

Outline

- 所在:横須賀市坂本町3-15
- 交通:京急本線「汐入」駅 バス乗車12分
「坂本郵便局」バス停 徒歩6分
- 地積:(公簿)100.03㎡(30.25坪)
- 土地権利:所有権 ■地目:宅地
- 築年月:平成17年3月新築
- 延べ面積:94.80㎡(28.67坪)
- 建物構造:木造ストレート葺2階建
- 都市計画:市街化区域
- 用途地域:第一種中高層住居専用地域
- 建ぺい率:60%/容積率200%(160%)
- 公法制限:高度地区(第1種高度地区)・準防火地域
- 接道状況:西側4.01M公道
- 現状:リフォーム工事中 引渡し:令和7年3月下旬(相談)
- 設備:公営水道・公共下水・LPG・東京電力
- 備考:敷地内に電柱有
現況と図面が相違する場合は現況を優先とします。



1F



2F

内・外装
一部リフォーム済

全居室6帖以上

南東向き

駐車2台可能
(車種による)

Panoramic view



Reform Info

- 浴室交換(ユニットバス)
- キッチン交換(システムキッチン・食洗器)
- トイレ交換
- 洗面化粧台交換
- 洗濯パン交換
- 床下防蟻処理
- 屋根塗装
- 外壁塗装
- ポスト交換
- インターホン交換
- 新規フローリング貼(LDK)
- クッションフロア貼替(1.2階トイレ・洗面)
- 天井・壁クロス貼替(全室クロス貼替)
- 各種コンセント・スイッチプレート交換
- ハウスクリーニング
- 屋内換気口交換
- 分電盤交換

Life Info

- ローソン.....850M
- 横須賀市立うわまち病院.....850M
- コースカペイサイドストアーズ...2000M
- 聖佳幼稚園.....850M
- 横須賀市立桜小学校...650M
- 横須賀市立坂本中学校...650M



神奈川県知事(1)第31502号
〒238-0008
横須賀市大滝町2丁目4番地 清水ビル4F
営業時間 AM9:30~PM5:30

TEL. 046-827-7850

FAX. 046-827-7851

Mail. info@realize2021.co.jp

- 取引態様 / 売主
- 手数料 / 3%(税込)