

LAND FOR SALE

横須賀市

YOKOSUKA
HINODECHO

日の出町2丁目

売地 / 建築条件なし

京浜急行本線「横須賀中央駅」徒歩10分

— Panoramic View —



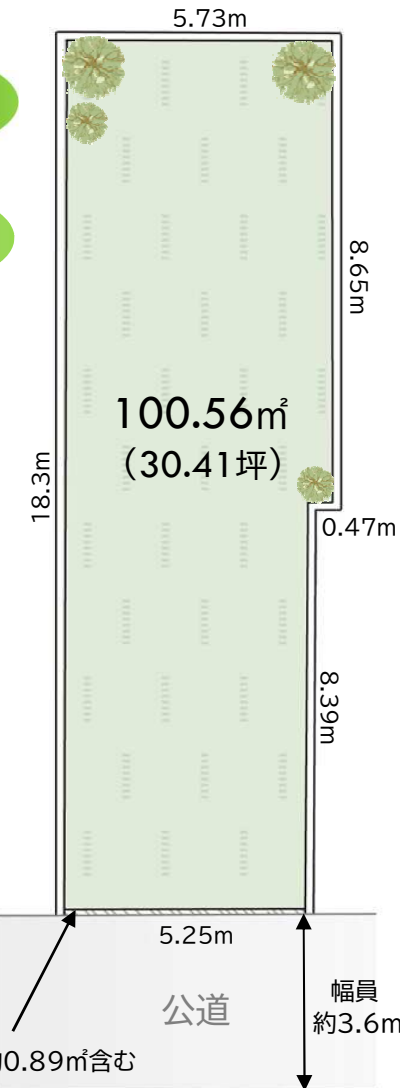
— Access Map —



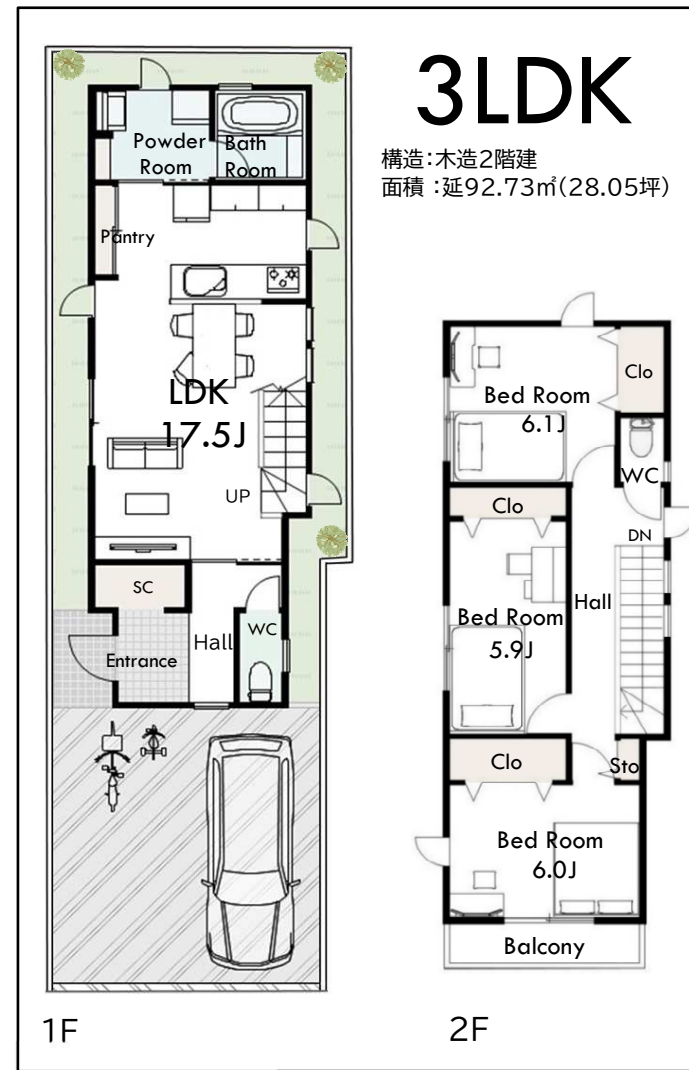
— Block MAP —

駅まで平坦

更地



— Floor Plan —



3LDK

構造: 木造2階建
面積: 延92.73㎡(28.05坪)

~~3,750~~ 万円

Price **3,480** 万円

※実測図ではありません
南東道路接道
給排水・ガス管整備済

横須賀中央徒歩圏内に
建築条件無し売地が登場!!

近隣には大型スーパー・その他商業施設
総合病院教育施設等(平坦徒歩10分以内)
が充実しており生活便利な立地です!!

— Over view —

- 所 在 / 横須賀市日の出町2-6-33
- 交 通 / 京浜急行本線「横須賀中央駅」徒歩10分
- 土地権利 / 所有権 ■地目 / 宅地
- 都市計画 / 市街化区域 ■用途地域 / 商業地域
- 最適用途 / 住宅
- 公法制限 / 第3種高度地区、準防火地域、眺望景観保全区域、屋外広告物規制地域(第3種許可地域)
- 建ぺい率 / 80% ■容積率 / 400%(240%)
- 現 況 / 更地渡し ■接道状況 / 区画図参照
- 引 渡 し / 相談
- 設 備 / 公営水道・公共下水・東京電力・都市ガス
- 備 考 / ●別途北側私道持分あり
●敷地内NTT柱あり(現況引き渡し)
●司法書士は売主指定となります

— Life Info —

- セブンイレブン横須賀米が浜店...約280M
- SANWA横須賀店...約350M
- 横須賀米が浜郵便局...約430M
- 業務スーパー...約450M
- 横須賀共済病院...約450M
- 横須賀市役所...約670M
- うみかぜ公園...約670M

— School Info —

- 田戸小学校...約540m
- 常葉中学校...約480m



神奈川県知事(1)第31502号
〒238-0008
横須賀市大滝町2丁目4番地 清水ビル4F
営業時間 AM9:30~PM5:30
定休日 毎週火曜日・水曜日

TEL. 046-827-7850

FAX. 046-827-7851

Mail. info@realize2021.co.jp

取引態様 / 代理