

AZEST 矢口渡

【区分マンション / オーナーチェンジ】

大田区 矢口3丁目

OOTAKU YAGUCHI

表面利回り3.27%

#PICTURE



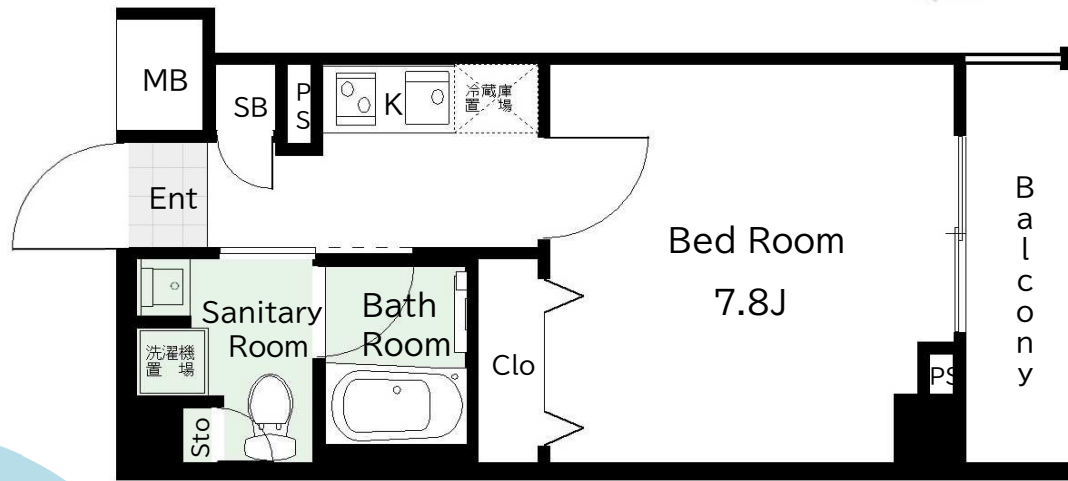
販売現地-

東急多摩川線で
ターミナル「蒲田」駅へ直通3分!!
品川、横浜を20分アクセス圏に!

東急多摩川線「矢口渡」駅徒歩9分

雄大な多摩川を背景に、東京から横浜、
羽田までスマートにリンクするアクセス力を発揮!
成長と安定の象徴、将来に備えた資産形成の場、
大田区矢口渡の投資物件をお見逃しなく!!

- LAYOUT -



OUTLINE. -

- 所在 / 大田区矢口3-15-3 (住居表示)
- 建物名称 / AZEST 矢口渡
- 交通 / 東急多摩川線「矢口渡駅」徒歩9分
- 構造 / 鉄筋コンクリート造6階建 ■ 地目 / 宅地
- 専有面積 / 25.48㎡ (壁芯)
- 敷地面積 / 494.78 (持ち分: 100,384分の2,548)
- 築年月 / 令和3年1月 ■ 総戸数 / 38戸 ■ 延べ面積 / 1225.58㎡
- 所在階 / 3階 ■ 管理費 / 6,910円/月 ■ 修繕積立金 / 1,020円/月
- 土地権利 / 所有権 (敷地権) ■ 都市計画 / 市街化区域 用途地域 / 準工業地域
- 管理形態 / 全部委託 ■ 管理会社 / AZEST-PRO株式会社 ■ 管理員 / 日勤
- 現況 / 賃貸中 ■ 駐車場 / 空無 (要確認) バイク置き場 / 空無 (要確認)
- 引渡し / 相談 ■ 設備 / 公営水道・公共下水・東京電力・都市ガス
- 備考 / 表記の利回りは単純利回り。公租公課等の経費は考慮しておりません。
サブリース契約継続が条件となります。
図面と現況が相違する場合には、現況優先にてご了承ください

令和3年1月築!!
現行月額賃料90,000円
オーナーチェンジ
年間収入1,080,000円

ACCESS INFO. -

- 蒲田駅(直通).....約3min.
※矢口渡駅より東急多摩川線利用
 - 品川駅.....約9min.
※蒲田駅よりJR京浜東北線利用
 - 羽田空港第1・第2ターミナル.....約10min.
※京急蒲田駅より京急空港線利用
 - 横浜駅.....約18min.
※蒲田駅よりJR京浜東北線利用
- 所要時間には移動・乗り換え・待ち時間等は含まれておりません。
また、時間帯により実際とは相違する場合がございます。

FLOOR PLAN

1K

専有面積
25.48㎡ (7.70坪)

バルコニー
3.64㎡ (1.10坪)

PRICE

3,300 万円

ACCESS MAP. -



Real!ze
株式会社 リアライズ

〒238-0008 横須賀市大滝町2-4 清水ビル4F
神奈川県知事(1)第31502号
E-MAIL info@realize2021.co.jp
(公社) 神奈川県宅地建物取引業協会
(公社) 全国宅地建物取引業保証協会
定休日 毎週火曜日・水曜日



www.realize2021.co.jp

TEL. 046-827-7850

FAX. 046-827-7851

- 取引態様 / 専任媒介
- 手数料 / 分かれ
- 広告 / 自社HPのみ